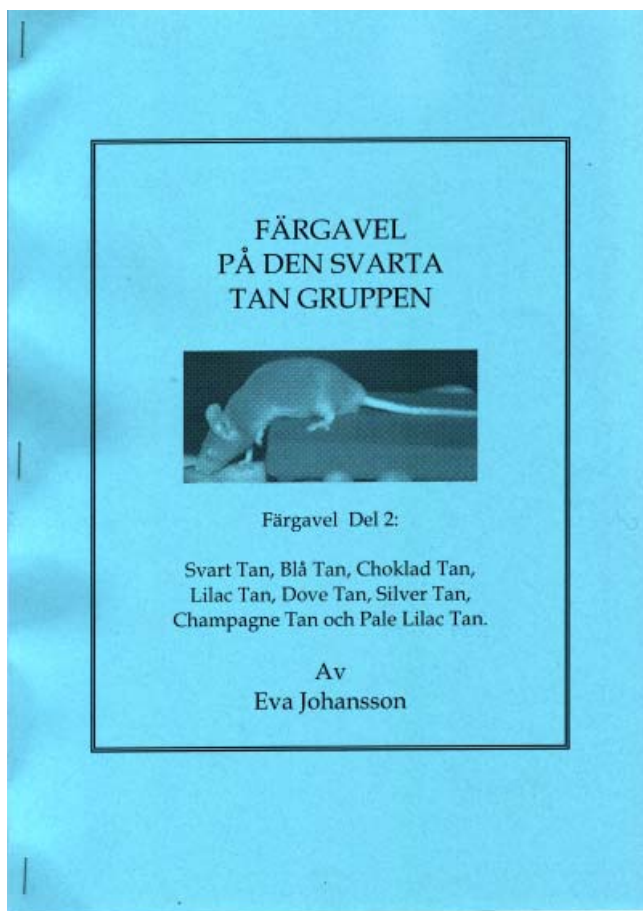


Färgavel på den svarta tan gruppen **Pris 80 kr.**



Del 2 i färgavel-serien på mus
Skrivet av Eva Johansson

Innehåller bl.a. grundläggande information om:

- * Den grundläggande genetiken hos den svarta tan gruppen
- * Hur man färgavlar för att förbättra färgen hos sina möss
- * Hur man väljer avelsdjur

Samt besvarar följande frågor:

- * Hur gör man för att avla fram snygga svarta tan-möss?
- * Hur ser en riktigt bra choklad tan ut?
- * Hur förbättrar man sina blå tan-möss?
- * Hur tar man fram lilac tan om man inte har färgen?
- * Hur ser en bra champagne tan ut och vilka är de vanligaste felen på den?
- * Hur väljer man hane till sin hona för

att få bra färg på ungarna?

- * Vilken ögonfärg har en bra dove tan?
- * Vilka färger kan man para ut dove tan på utan att få alltför dålig färg på kommande generationer?
- * Hur avlar man fram lavender tan och vad är det för färg?
- * Vilka är de vanligaste felen hos blå tan-möss?
- * Blir svarta tan-möss mindre än andra möss?

M. fl.

BESTÄLLNINGAR OCH INFORMATION:

En mängd olika häften om råttor, möss, marsvin, kaniner och andra smådjur kan beställas via postgironummer **600 24 79 - 1 (Eva Johansson)**. Alla priser inkluderar porto **inom Sverige**, med reservation för postens portohöjningar. Glöm ej att skriva vilket häfte samt namn och adress tydligt! Fler häften är planerade och under produktion. För information kontakta:

Eva Johansson
Upplandsgatan 97, II
113 44 STOCKHOLM

e-mail: matsvin@yahoo.se

<http://goto.glocalnet.net/matsvin>

OBS! Fullt med information om olika smådjur på hemsidan!