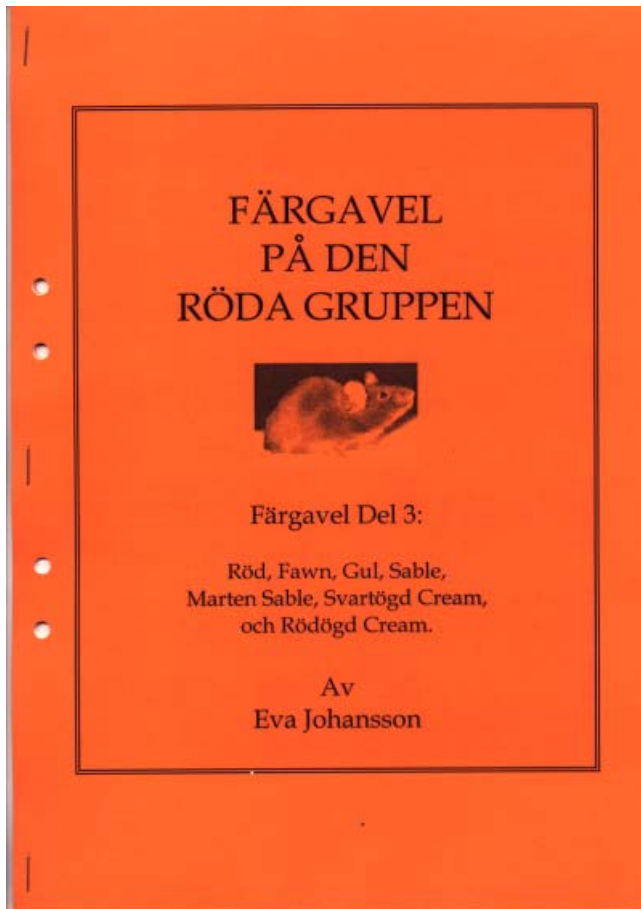


Färgavel på den röda gruppen **Pris 80 kr.**



Del 3 i färgavel-serien på mus
Skrivet av Eva Johansson

Innehåller bl.a. grundläggande information om:

* Den grundläggande genetiken hos den röda gruppen

* Hur man färgavlar för att förbättra färgen hos sina möss

* Hur man väljer avelsdjur
Samt besvarar följande frågor:

* Hur gör man för att avla fram snygga röda möss?

* Hur ser en riktigt bra marten sable ut?

* Hur förbättrar man sina fawn möss?

* Hur tar man fram rödögd cream om man inte har färgen?

* Hur ser en bra svartögd cream ut och vilka är de vanligaste felena på den?

* Hur väljer man hane till sin hona för

att få bra färg på ungarna?

* Vilken ögonfärg har en bra röd mus?

* Vilka färger kan man para ut marten sable på utan att få alltför dålig färg på kommande generationer?

* Vilka är de vanligaste felena hos gula möss?

* Blir röda möss fetare än andra möss och i så fall, varför då?

M. fl.

BESTÄLLNINGAR OCH INFORMATION:

En mängd olika häften om råttor, möss, marsvin, kaniner och andra smådjur kan beställas via postgironummer **600 24 79 - 1 (Eva Johansson)**. Alla priser inkluderar porto **inom Sverige**, med reservation för postens portohöjningar. Glöm ej att skriva vilket häfte samt namn och adress tydligt! Fler häften är planerade och under produktion. För information kontakta:

Eva Johansson
Upplandsgatan 97, II
113 44 STOCKHOLM

e-mail: matsvin@yahoo.se

<http://goto.glocalnet.net/matsvin>

OBS! Fullt med information om olika smådjur på hemsidan!