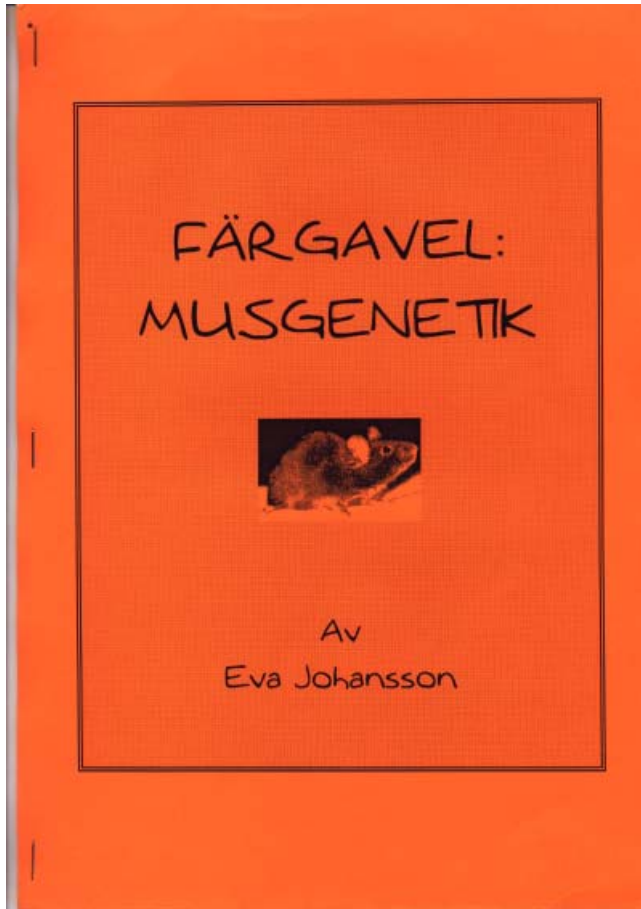


Färgavel på mus: musgenetik **Pris 80 kr.**



Fristående del i färgavel-serien på mus
Skrivet av Eva Johansson

Innehåller bl.a. grundläggande information om:

- * Den grundläggande genetiken bakom de färger och teckningar som finns hos möss

- * Hur man avlar för att förbättra teckningen hos sina möss

- * Hur man väljer avelsdjur

Samt besvarar följande frågor:

- * Vilka gener har satin långhår?

- * Är det sant att albino bleker alla färger?

- * Ges pearl och silver grey av samma gen?

- * Hur är tan besläktat med agoutivarianterna?

- * Kan man avla fram röda som inte blir feta, och i så fall hur?

- * Finns det en musfärg som heter "Hidden Treasure" och så fall, hur får man fram den?

- * Vad är en falsk albino?

- * Kan man se på en mus om den bär på chinchillagenen eller inte?

- * Har möss någon gen i extension-serien?

- * Vad är det för skillnad på en chinchillablekt svart och en chinchillablekt choklad?

M. fl.

BESTÄLLNINGAR OCH INFORMATION:

En mängd olika häften om råttor, möss, marsvin, kaniner och andra smådjur kan beställas via postgironummer **600 24 79 - 1 (Eva Johansson)**. Alla priser inkluderar porto **inom Sverige**, med reservation för postens portohöjningar. Glöm ej att skriva vilket häfte samt namn och adress tydligt! Fler häften är planerade och under produktion. För information kontakta:

Eva Johansson
Upplandsgatan 97, II
113 44 STOCKHOLM

e-mail: matsvin@yahoo.se

<http://goto.glocalnet.net/matsvin>

OBS! Fullt med information om olika smådjur på hemsidan!