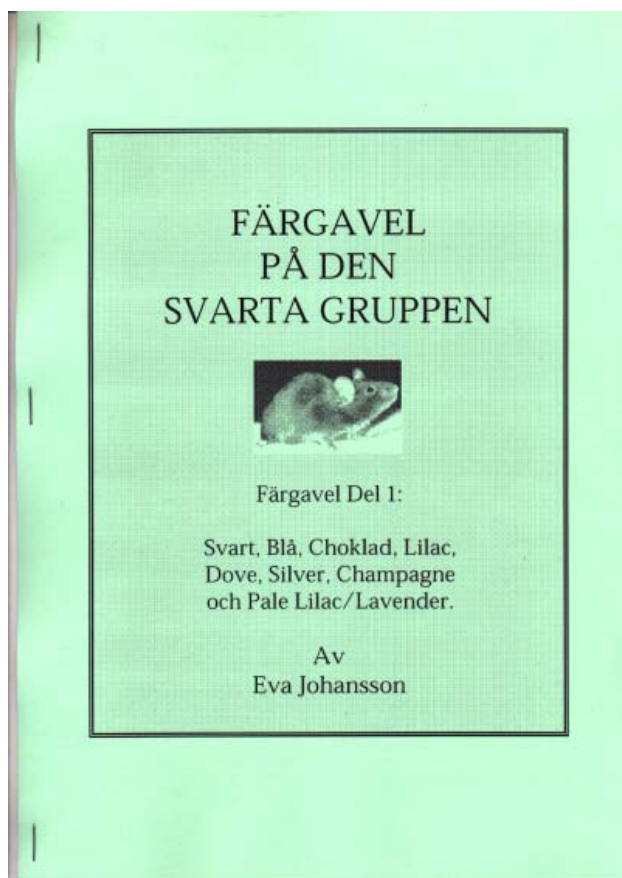


## Färgavel på den svarta gruppen **Pris 80 kr.**



Del 1 i färgavel-serien på mus  
Skrivet av Eva Johansson

*Innehåller bl.a. grundläggande information om:*

- \* Den grundläggande genetiken hos den svarta gruppen
- \* Hur man färgavlar för att förbättra färgen hos sina möss
- \* Hur man väljer avelsdjur

*Samt besvarar följande frågor:*

- \* Hur gör man för att avla fram snygga svarta möss?
- \* Hur ser en riktigt bra choklad ut?
- \* Vad är den bruna gruppen?
- \* Hur förbättrar man sina blå möss?
- \* Hur tar man fram lilac om man inte har färgen?
- \* Hur ser en bra champagne ut?
- \* Hur väljer man hane till sin hona för att få bra färg på ungarna?
- \* Vilken ögonfärg har en bra silver?

- \* Vilken ögonfärg har en bra dove?
- \* Vilka färger kan man para ut dove på utan att få alltför dålig färg på kommande generationer?
- \* Hur avlar man fram lavender och vad är det för färg?
- \* Vilka är de vanligaste felen hos blå möss?
- \* Blir svarta möss mindre än andra möss?

M. fl.

### **BESTÄLLNINGAR OCH INFORMATION:**

En mängd olika häften om råttor, möss, marsvin, kaniner och andra smådjur kan beställas via postgironummer **600 24 79 - 1 (Eva Johansson)**. Alla priser inkluderar porto **inom Sverige**, med reservation för postens portohöjningar. Glöm ej att skriva vilket häfte samt namn och adress tydligt! Fler häften är planerade och under produktion. För information kontakta:

Eva Johansson  
Upplandsgatan 97, II  
113 44 STOCKHOLM

e-mail: matsvin@yahoo.se

<http://goto.glocalnet.net/matsvin>

**OBS!** Fullt med information om olika smådjur på hemsidan!