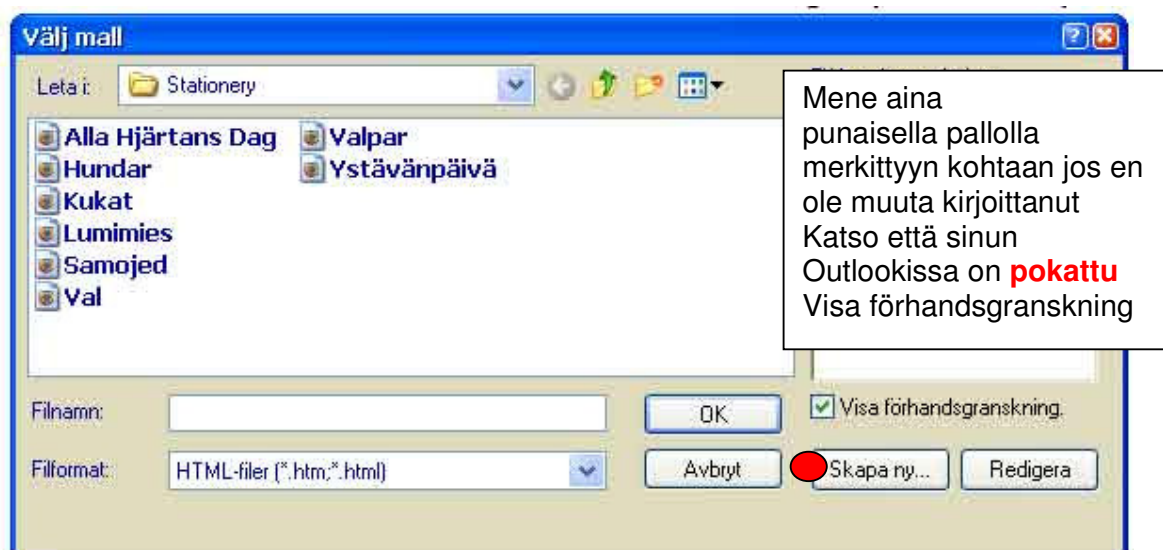


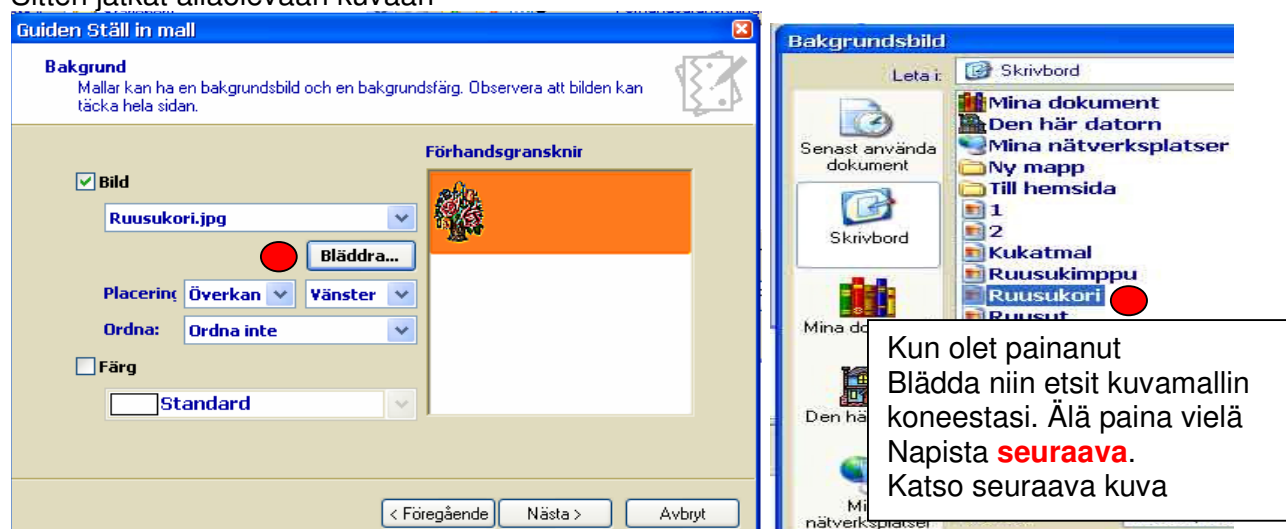
Ennenkuin aloitat tekeen malleja sinulla pitää olla taustakuva. Sen voit tehdä kuvankäsittely ohjelmalla. Hyvä koko on 1200 x 300 pixel.

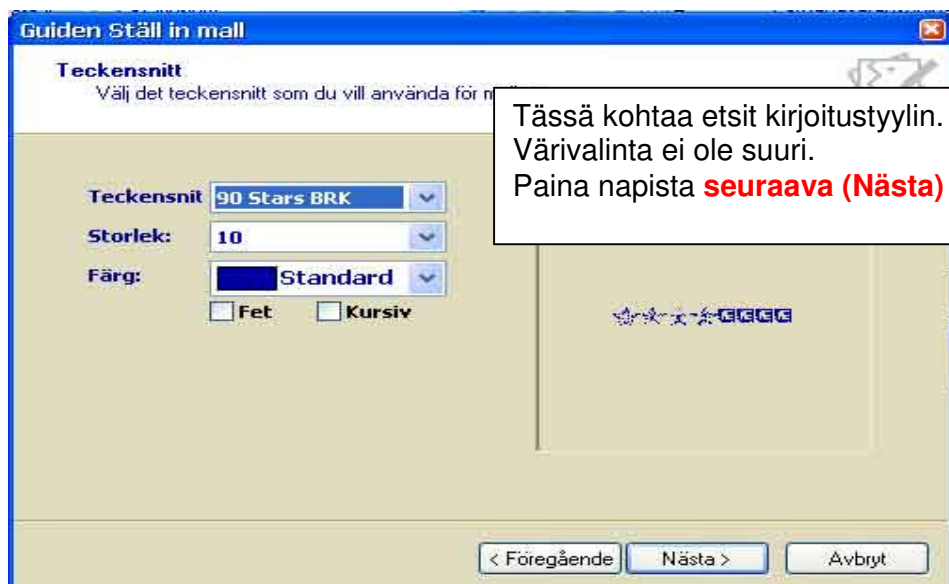


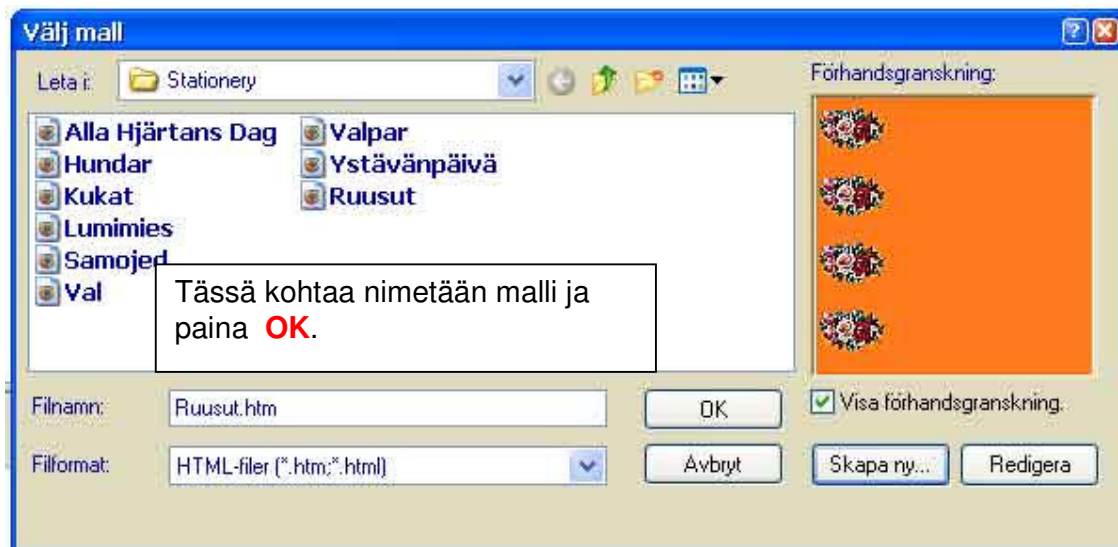
Avaa Outlook Express ja mene noihin sinisellä merkittyyn kohtaan. Ne ovat sinun sähköpostissa samassa kohdassa kuin minunkin samoin punaisella pallolla merkityt kohdat.



Seuraava ruutu kun tulee esiin paina siitä missä lukee (luultavasti) **Seuraava**
Sitten jatkat allaolevaan kuvaan







Stationery löydät koneestasi samasta paikasta (luultavasti) kuin tuossa kuvamallissa.
 Program = Mihin yleensä säästetään kaikki ohjelmat.
 Delade filer = Sitä en tiedä mikä se on suomeksi.
 Microsoft Shared ja Stationery = ovat samat nimet koneessasi.

Malleja voi muokata jälkeinpäin kun painaa tuosta Redigera, minulla aukeaa silloin FrontPage.
 Front Page on ohjelma jolla voi myös tehdä malleja.